

3 Montage van de uitloopstukken

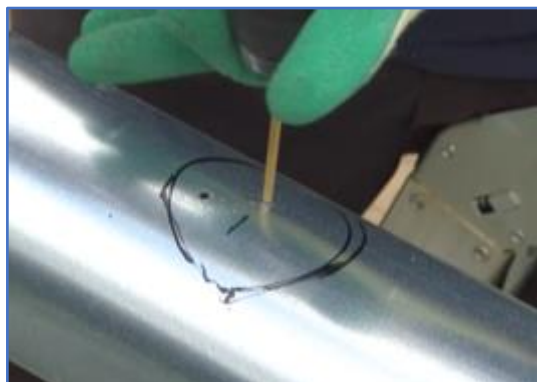
3.1 Plaatsmarkering

Meet af waar de afvoer zal komen en markeer de plek met een stift op de onderkant van de dakgoot. Midden hierop plaatst U het uitloopstuk (hou rekening met de eventuele bochtstukken). Teken in de opening van de uitloop een cirkel op de dakgoot.



3.2 Uitloopgaten

Boor een tiental gaatjes in de gemarkeerde cirkel (verschillende kleinere gaten is beter dan één groot gat, de gaatjes zijn immers meteen ook dienstig als bladvanger). Gebruik voor het boren een speciaal daartoe geschikte boor, je dient immers in de kromming van de goot te boren! Verkrijgbaar als Cullyx accessoire.





3.3 Alternatief voor uitlopgaten

U kan ook gewoon een gat slijpen in het gootstuk ter hoogte van de uitloop. Bladeren kunnen dan wel terechtkomen in de afvoer.



3.4 Bevestigen van het uitloopstuk

Plaats het uitloopstuk ter hoogte van de uitlopgaten op de onderkant van de dakgoot, en plooi vervolgens de bevestigingslipjes om zodat het uitloopstuk vast komt te zitten.

